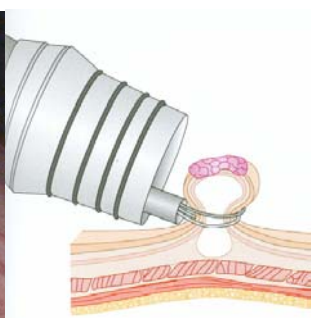


Darm-Krebs-Früherkennung und Krebsfrühstadien



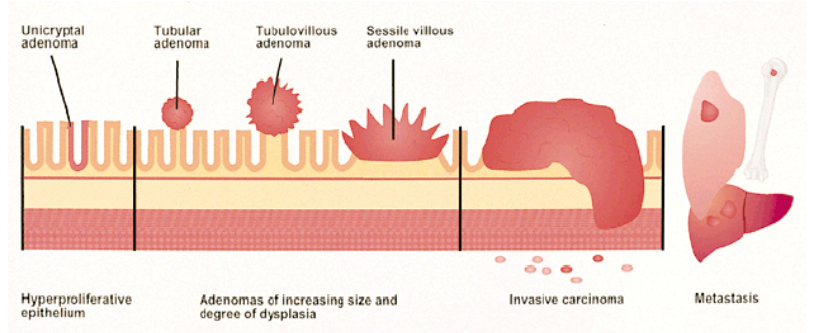
Darmspiegelung

Schätzungsweise **53000** Menschen **erkranken** jährlich in Deutschland an einem kolorektalen Karzinom (**Darmkrebs**).

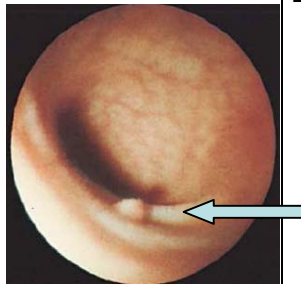
Durch die **Früherkennungsmaßnahmen** könnten bis zu **90%** der kolorektalen Karzinome **verhindert** werden. Bei ca. **20%** der durchgeführten Vorsorgekoloskopien wurden adenomatöse **Polypen** entdeckt und überwiegend in gleicher Sitzung **entfernt**.

Karzinome konnten in **0,7%** der Fälle detektiert werden.

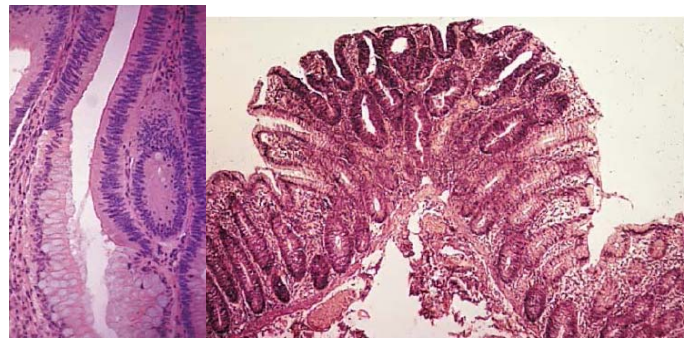
Die **Entstehung** kolorektaler Karzinome (**KRK**) erfolgt über mehrere **gutartige Vorstufen**. Durch die schrittweise **Aktivierung** von **Onkogenen** und **Inaktivierung** von **Tumorsuppressorgenen** entstehen in einem mehrstufigen Prozess **aus gutartigen adenomatösen Polypen über Dysplasien** **invasive** Karzinome.



Die **Entstehung** eines **KRK** verläuft in der Regel **langsam (8-15 Jahre)** und ist das Ergebnis eines **vieljährigen** Prozesses.

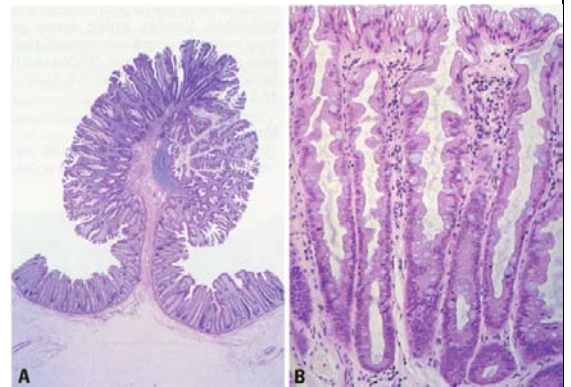


Adenom-Beginn

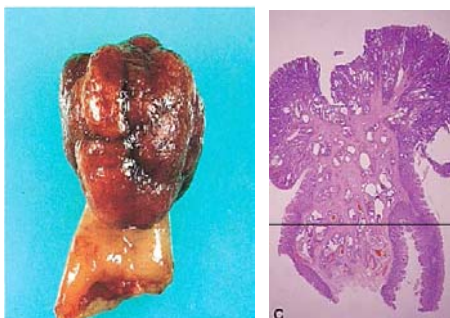


Nicht alle Polypen sind potentiell bösartig.

Z.B. Gutartiger, **hyperplastischer Polyp**



Krebs im Polyp



Symptome: Anämie, unregelmäßiger Stuhlgang, Blutung
Nachsorge: Flaches Adenom Kontrolle in 1/2, 3 dann in 5 Jahren
 Adenome > 1 cm groß Kontrolle in 3 Jahren
Keine Adenom, denn **keine** besondere Kontrolle, **aber** einfache Darm-Krebs-Vorsorge: **Darmspiegelung je 5 Jahre**